

IPOPEMA EKOLOGII I INNOWACJI

FUNDUSZ
INWESTYCYJNY
ZAMKNIĘTY

PUBLICZNA EMISJA
CERTYFIKATÓW INWESTYCYJNYCH 034

ipopema



Materiał marketingowy

PROFIL INWESTORA:

- Osoby zainteresowane inwestycją, która daje możliwość wykorzystania potencjału wzrostu cen akcji globalnych innowacyjnych spółek w obszarze ekologii, ograniczającymi pośrednio lub bezpośrednio negatywny wpływ działalności człowieka na środowisko naturalne.
- Osoby oczekujące wyższej stopy zwrotu, ale akceptujących podwyższone ryzyko.

STRATEGIA INWESTYCYJNA:

- Fundusz będzie inwestował co najmniej 50% Aktywów Netto Funduszu w Instrumenty Udzielone lub Instrumenty Dłużne emitowane przez spółki, których działalność związana jest z technologiami oraz innowacjami w obszarze ekologii tj. ograniczającymi pośrednio lub bezpośrednio negatywny wpływ działalności człowieka na środowisko naturalne, w szczególności z branż takich jak: energia odnawialna i alternatywna, ekologiczny transport, recykling, gospodarowanie odpadami, zarządzanie zasobami wodnymi, ograniczanie emisji szkodliwych substancji, budownictwo ekologiczne.
- Fundusz będzie inwestował nie mniej niż osiemdziesiąt procent [80%] Aktywów Netto Funduszu łącznie w Instrumenty wymienione powyżej oraz Instrumenty Udzielone lub Instrumenty Dłużne emitowane przez spółki, których działalność związana jest z nowoczesnymi technologiami oraz innowacjami mającymi zastosowanie w różnych branżach gospodarki, w tym w szczególności z sektorów oprogramowania, półprzewodników oraz sztucznej inteligencji.

GŁÓWNE CECHY ROZWIĄZANIA INWESTYCYJNEGO



Ekspozycja na wiele wektorów w globalnym megatrendzie transformacji energetycznej.



Dywersyfikacja portfela inwestycji funduszu w ramach sektora czystych technologii i OZE.



Globalne spektrum inwestycyjne, brak koncentracji na regionie lub branży wewnątrz sektora spółek ekologicznych.



Autorski i selekcyjny charakter funduszu.



Inwestycje dokonywane przez fundusz uwzględniają kryteria ESG.



Fundusz w formule publicznego FIZ, co zapewni publiczne wyceny funduszu i możliwość obrotu certyfikatami na warszawskiej GPW.



Dopetnieniem portfela funduszu są inwestycje w globalnym sektorze technologii i innowacji.



Fundusz inwestuje w spółki publicznie notowane.

PARAMETRY EMISJI:

Data emisji: **od 6 do 24 września 2024 r.**

Cena emisyjna: **29,96 zł**

Wartość Zapisu: **Min. Zapis: 2 996 zł (100 CI),**

Max. Zapis: 11 984 000 zł (400 000 CI)

Wartość emisji: **299 600 zł (Min. wartość emisji),**

11 984 000 zł (Max. wartość emisji)

Wycena certyfikatów: **miesięczna**

Wykup certyfikatów: **kwartalny**

(ostatni dzień roboczy marca, czerwca, września, grudnia), termin zgłaszania przez Uczestników żądania wykupu wynosi 14 dni przed dniem wykupu

Opłata za wydanie certyfikatu: **do 4% ceny emisyjnej**

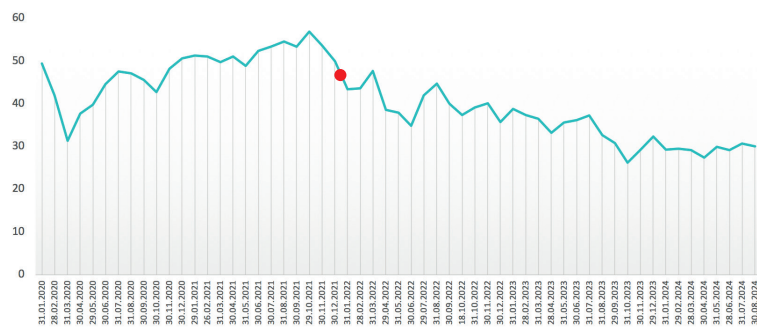
Opłata za wykupienie certyfikatów: **brak***

Opłata za zarządzanie: **4% wartości aktywów netto w skali roku**

Opłata zmienna za zarządzanie: **20% od dochodu funduszu powyżej stopy zwrotu z benchmarku.**

* Zgodnie z uchwałą Zarządu Towarzystwo zrezygnowało z pobierania opłaty za wykup certyfikatów inwestycyjnych serii 033, 034, 035, 036, 037, 038, 039, 040, 041, 042 oraz 043.

HISTORYCZNE WYCENY FUNDUSZU



STOPA ZWROTU FUNDUSZU

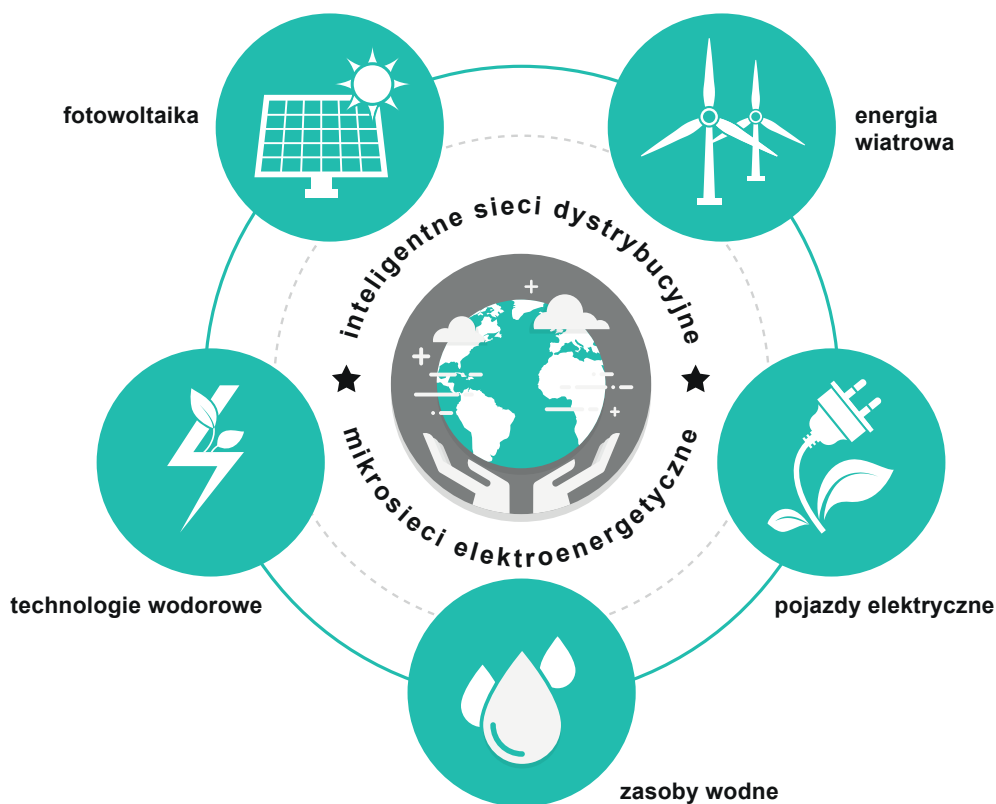
1 MIESIĄC	-2,22%
3 MIESIĄCE	0,37%
6 MIESIĘCY	1,66%
1 ROK	-8,15%
2 LATA	-32,93%
YTD	-7,22%

Stopy zwrotu według stanu na dzień 30.08.2024 r.

IPOPEMA Ekologii i Innowacji FIZ z dniem 19 stycznia 2022 r. został przekształcony, zmienił strategię inwestycyjną oraz nazwę z LUMEN Polskie Perły FIZ.

Ryzyka inwestycyjne dotyczące funduszu zawarte są w prospekcie dostępnym w siedzibie IPOPEMA TFI S.A. oraz na stronie internetowej Towarzystwa www.ipopematfi.pl

OBSZARY INWESTYCJI FUNDUSZU



DANE KONTAKTOWE IPOPEMA TFI

ul. Próżna 9, 00-107 Warszawa; 22 123 01 49, 22 123 01 59

Więcej informacji:

IPOPEMA Ekologii i Innowacji Fundusz Inwestycyjny Zamknięty

<https://ipopematfi.pl/fundusz/ipopema-ekologii-i-innowacji-fundusz-inwestycyjny-zamkniety>

ipopema

NOTA PRAWNA

Informacje i dane zawarte w Materiale marketingowym są udostępniane w celach informacyjnych i reklamowych i nie mogą stanowić podstawy do podjęcia decyzji inwestycyjnej. Nie należy traktować ich jako rekomendacji inwestowania w jakiekolwiek instrumenty finansowe lub formy doradztwa inwestycyjnego, jak również jako oferty zawarcia umowy w rozumieniu Kodeksu cywilnego. Informacje o IPOPEMA Ekologii i Innowacji Fundusz Inwestycyjny Zamknięty („Fundusz”) zarządzanym przez IPOPEMA TFI S.A. oraz o jego ryzyku inwestycyjnym zawarte są w dokumentach prawnych tj. w statucie, prospekcie, w informacji dla klienta dostępnych w siedzibie IPOPEMA TFI S.A. oraz na stronie internetowej Towarzystwa www.ipopematfi.pl. Przed nabyciem certyfikatów inwestycyjnych należy zapoznać się z prospektem, który zawiera informacje niezbędne do oceny inwestycji oraz wskazuje ryzyka, koszty i opłaty. **Inwestycje w Fundusz obciążone są ryzykiem inwestycyjnym, a uczestnik musi liczyć się z możliwością utraty części lub całości zainwestowanych środków. Indywidualna stopa zwrotu z inwestycji nie jest tożsama z wynikami inwestycyjnymi Funduszu i jest uzależniona od wartości certyfikatu w momencie jego nabycia i umorzenia przez Fundusz oraz od poziomu pobranych opłat manipulacyjnych i zapłaconego podatku bezpośrednio obciążającego dochód z inwestycji w Fundusz, w szczególności podatku od dochodów kapitałowych. Tabele opłat znajdują się na stronie internetowej www.ipopematfi.pl.**